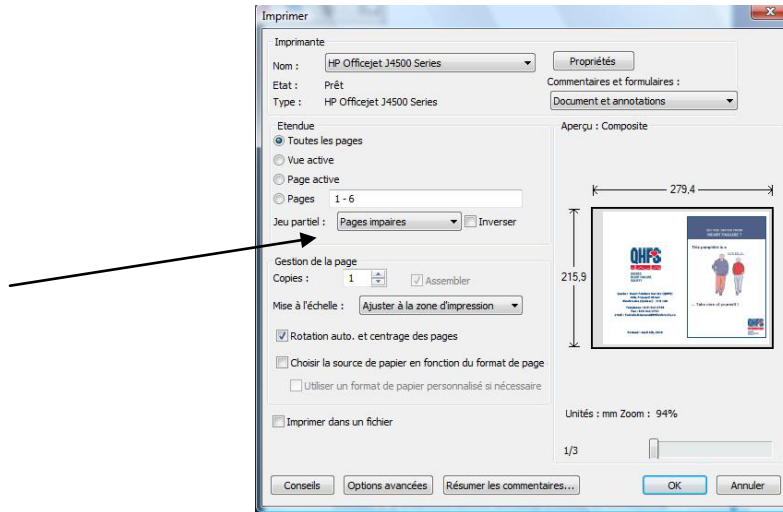
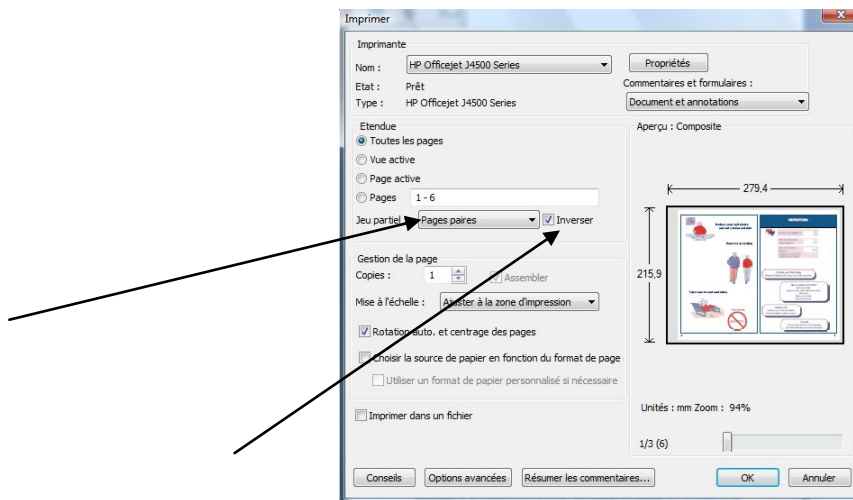


Instructions pour l'impression du carnet du patient

1. Tout d'abord imprimer les pages IMPAIRES



2. Replacer dans l'imprimante les feuilles que vous venez d'imprimer. Maintenant imprimez les pages PAIRES. Vous assurer d'avoir coché la case « Inverser ».



3. Plier le tout en deux et brocher au centre pour obtenir un carnet à remettre aux patients.